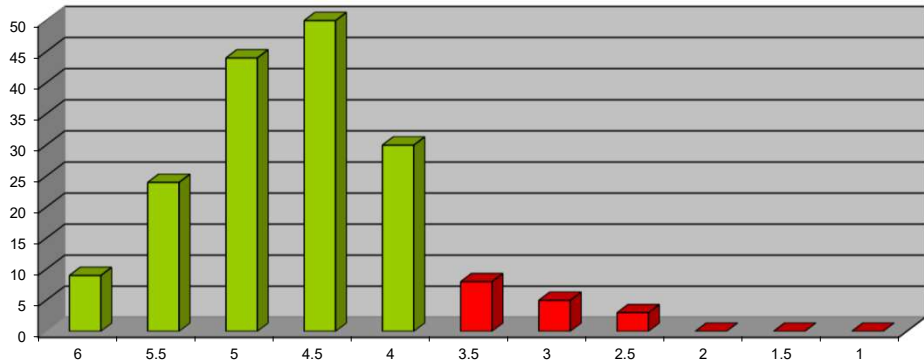


erreichbare Punktzahl	100.00					
4.0-Schwelle:	45					
Notenschritt:	10					
Notenschlüssel	Schwelle	Anzahl				
Note 6	85	9				
Note 5.5	75	24				
Note 5	65	44				
Note 4.5	55	50				
Note 4	45	30				
Note 3.5	35	8				
Note 3	25	5				
Note 2.5	15	3				
Note 2	5	0				
Note 1.5		0				
Note 1		0				

Anzahl Prüfungen	173
Durchgefallen	16
Schnitt durchgefallen	9.25%
Notenschnitt	4.63
Punktschnitt	62.41

Note	Punktzahl	Anzahl
3	30	
3	29	
3	28	
3	27	
3	26	
3	25	
2.5	24	1
2.5	23	
2.5	22	
2.5	21	
2.5	20	
2.5	19	
2.5	18	
2.5	17	
2.5	16	
2.5	15	
2	14	
2	13	
2	12	
2	11	1
2	10	
2	9	
2	8	
2	7	
2	6	
2	5	
2	4	
2	3	
2	2	
2	1	
1	0	

Notenspiegel



Skalierung: 1

Vorlage

Mit der obigen Tabelle lässt sich die Punkteverteilung einer Prüfung in einem bestimmten Bereich detailgenau anzeigen. Obergrenze und Skalierung können in den grünen Eingabefeldern gewählt werden