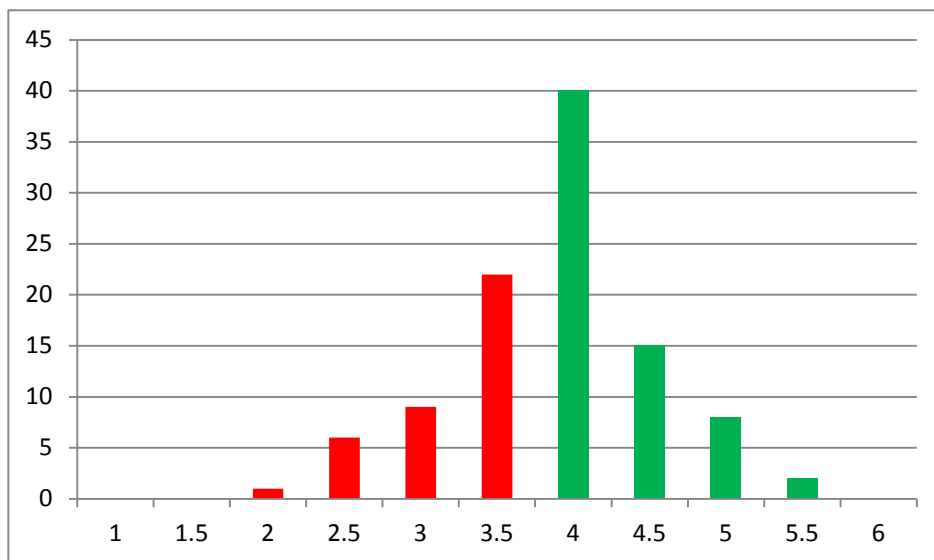


**Klausur vom 25. August 2017**  
Strafrecht Einführungsstudium  
Schriftliche Wiederholungsklausur  
Statistik

**Notenverteilung**



**Notendurchschnitt: 3.9**

**Genügende Arbeiten: 63%**

**Ungenügende Arbeiten: 37%**

**Notenskala**

0 – 0.5	<b>1</b>
1 – 2.5	<b>1.5</b>
3 – 5	<b>2</b>
5.5 – 7.5	<b>2.5</b>
8 – 10	<b>3</b>
10.5 – 12.5	<b>3.5</b>
13 – 15.5	<b>4</b>
16 – 18.5	<b>4.5</b>
19 – 21.5	<b>5</b>
22 – 24.5	<b>5.5</b>
25 – 28	<b>6</b>